

## 1. Bitte wascht euch ausgiebig die Hände, bevor ihr mit der Herstellung beginnt!

Haltet die Hände zunächst unter fließendes Wasser. Die Temperatur können so gewählt werden, dass sie angenehm ist. Jetzt mit Seife alle Stellen sanft einreiben. Gründliches Händewaschen dauert 20 bis 30 Sekunden. Danach die Hände unter fließendem Wasser abspülen. Anschließend die Hände sorgfältig abtrocknen, auch in den Fingerzwischenräumen.

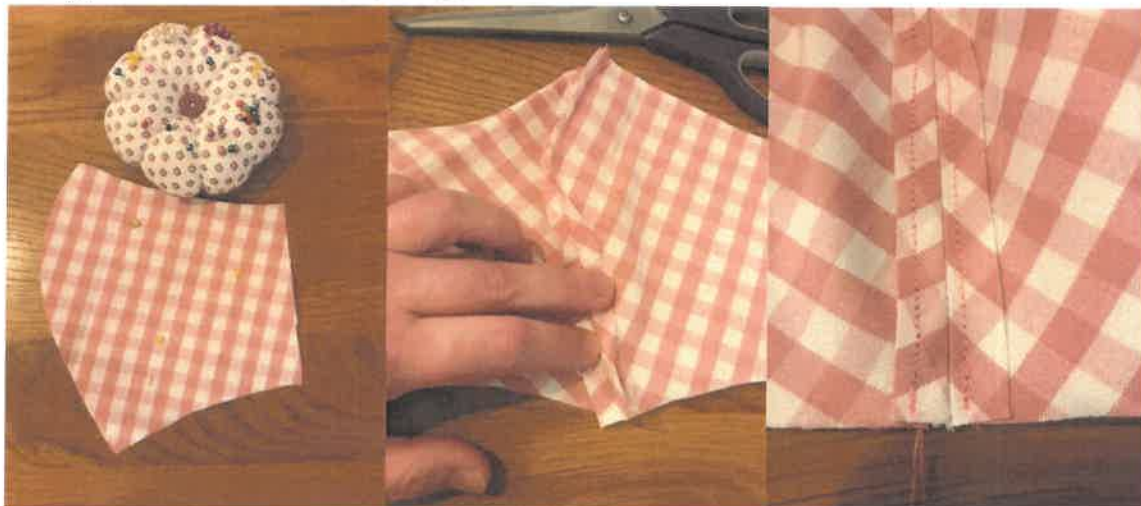
## 2. Stoff zuschneiden

Den hinten aufgeführten Stoffzuschnitt (inkl. Nahtzugabe) musst du **6 x** ausschneiden (entlang der gestrichelten Linie). Dabei ist 1 Zuschnitt jeweils eine Hälfte des Mundschutzes. Das Muster ist in Originalgröße!



## 3. Losnähen

Lege jeweils zwei Zuschnitte übereinander → stecke Sie zusammen → nähe die lange gebogene Seite, bis über die Nahtzugabe, entlang  
Falte die aneinander genähten Teile auseinander → klappe den Saum der Naht jeweils nach rechts und links → nähe diese ebenfalls (in einem Abstand von ca. 1-2 mm von der ersten Naht) links und rechts fest.  
Das machst du 3 mal mit allen 6 Zuschnitten.



## 4. Zusammen nähen



Lege jetzt zwei der genähten Teile übereinander → Nähe einmal rundherum

Nimm jetzt das übrige Teil was du noch hast und leg es auf die gerade zusammen genähten Stoffe (die „schöne“ Seite nach innen) und nähe diese zusammen bis auf 4 cm an der unteren Naht, die lässt du offen.

Dann schneidest du den überstehenden Saum entlang der Außenseite alle 10mm bis zur Naht ein (somit passt

sich das nachher besser an)

Jetzt stülpst du das Innere nach Außen, und nähst erneut ca 1 mm vom Rand entfernt rundherum → aber belasse nach wie vor die 4 cm unten offen!



## 5. Bügel einnähen

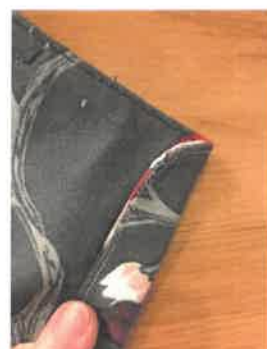


Durch das Loch was du im unteren Bereich gelassen hast, führst du ein **10 cm** langes Drahtstück in die Stoffzwischenräume ein → schiebe es bis zum oberen Nahtrand → nähe es von außen rundherum fest (damit es nicht verrutschen kann)

Nun kannst du das untere Loch mit einer Naht verschließen.



## 6. Bänder



Um einen Durchzug für Haltebänder zu nähen, klappst du **ca 1,5 cm** links und rechts ein → festnähen. Nun ziehst du **120 cm** vom Bindeband durch die Schlaufen → am Ende einen Knoten in die Bänder damit sie nicht auftrudeln



## 7. Auf die Schulter klopfen

Tada! Ein fertiger Mundschutz! Du kannst dir auf die Schulter klopfen!

Du hilfst in dieser besonderen Zeit, unserem Personal und unseren Patienten Sicherheit zu geben!

**Danke dafür!**

